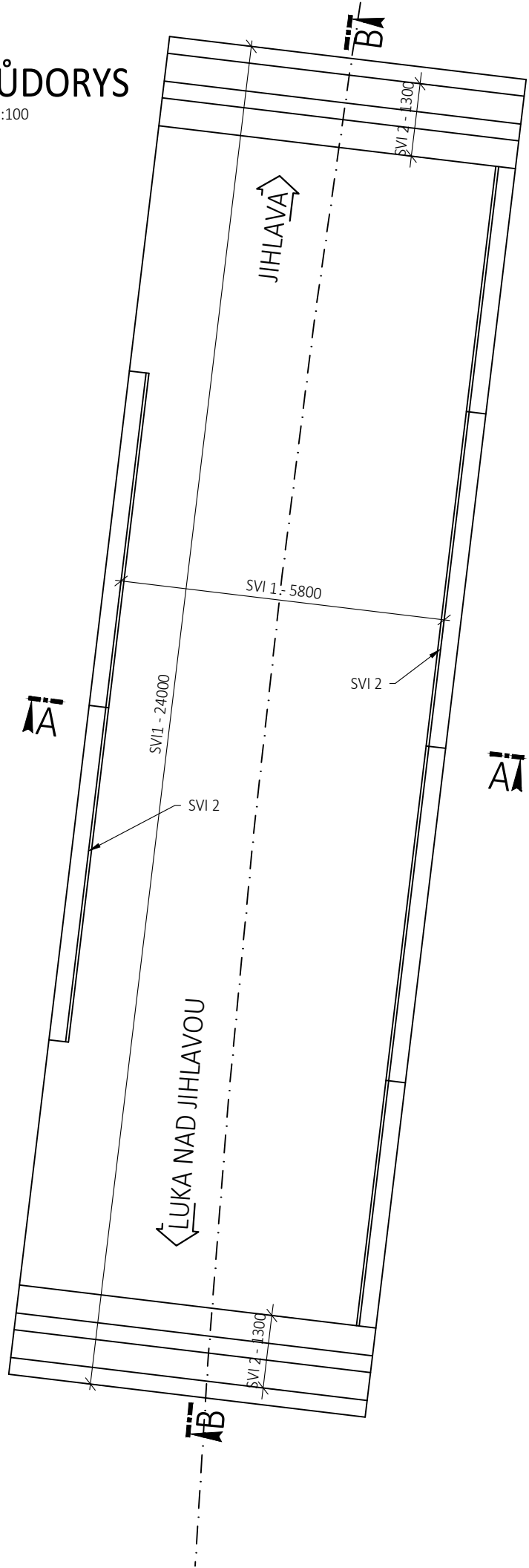
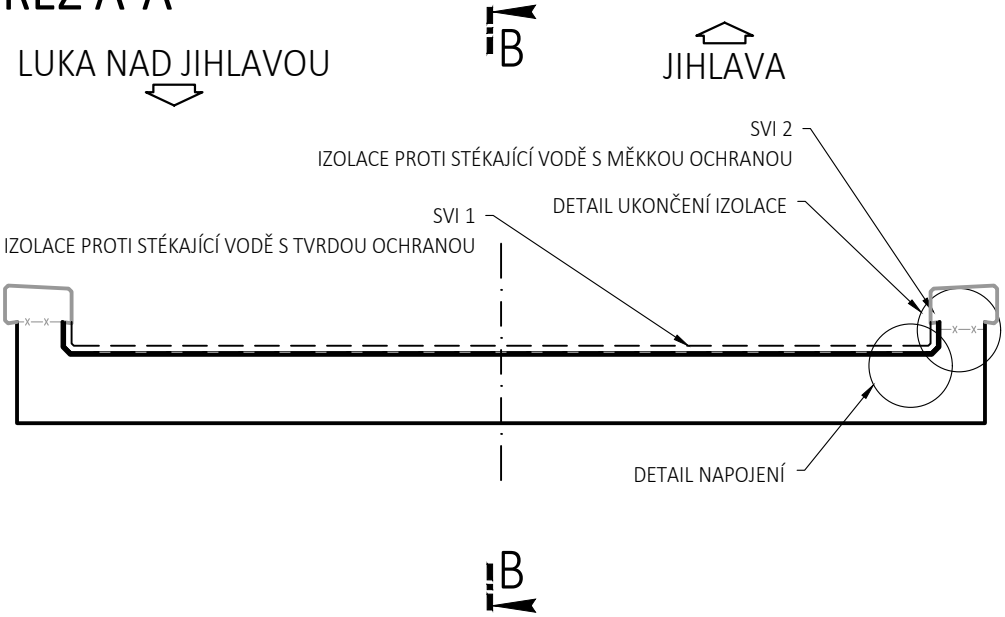


PŮDORYS  
M 1:100



PŘÍČNÝ ŘEZ A-A  
M 1:50



POZNÁMKY:  
- PODROBNÝ POPIS POUŽITÝCH MATERIÁLŮ JE OBSAŽEN V TZ

BETON :  
TVRdá OCHRANA IZOLACE  
PODKLADNÍ BETON

C25/30 - XC2, XF1 - CL 0,2 - Dmax 22mm - PRŮSAK max. 50mm  
C12/15 - X0 - CL 0,2 - Dmax 22mm

DLE ČSN EN 206+A1  
DLE ČSN EN 206+A1

OCEL:  
BETONÁŘSKÁ VÝZTUŽ

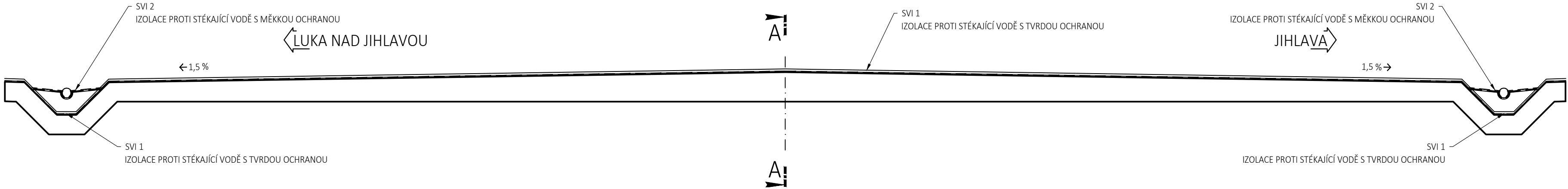
B500B DLE ČSN EN 10080

IZOLACE:  
IZOLACE  
MĚKKÁ OCHRANA IZOLACE  
TVRdá OCHRANA IZOLACE  
PODLOŽENÍ DRENÁŽE

ASFALTOVÁ PÁSOVÁ DLE TNŽ 73 6280  
GEOTEXTILIE 800 g/m² DLE TNŽ 73 6280  
BETON S KARI SÍŤI tL 50mm + SEPARAČNÍ PE FOLIE 0,4mm + GEOTEXTILIE 500 g/m² DLE TNŽ 73 6280  
ASFALTOVÁ PÁSOVÁ DLE TNŽ 73 6280 + GEOTEXTILIE 800 g/m² DLE TNŽ 73 6280

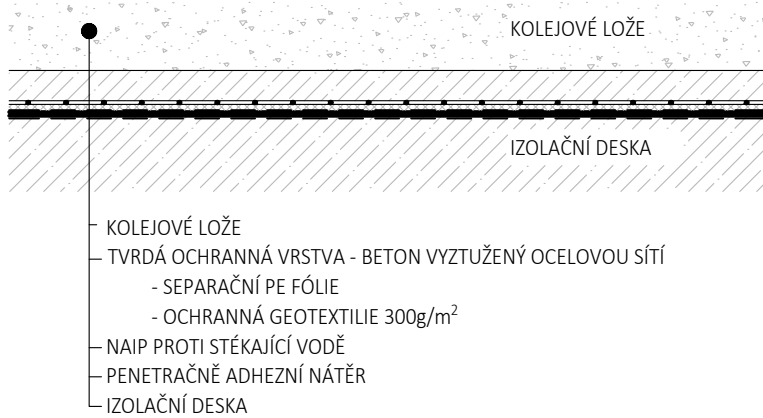
SVI 1 140m²  
SVI 2 15m²

PODÉLNÝ ŘEZ B-B  
M 1:50

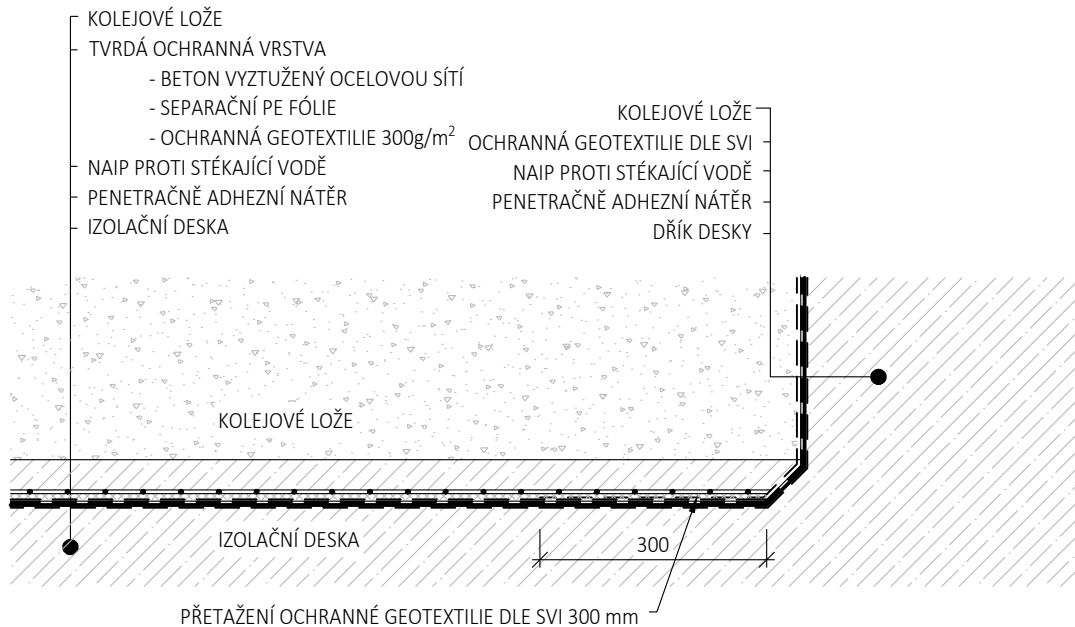


SVI 1

M 1:10; HORNÍ DESKY S TVRDOU OCHRANNOU



DETAIL NAPOJENÍ IZOLACÍ  
M 1:10

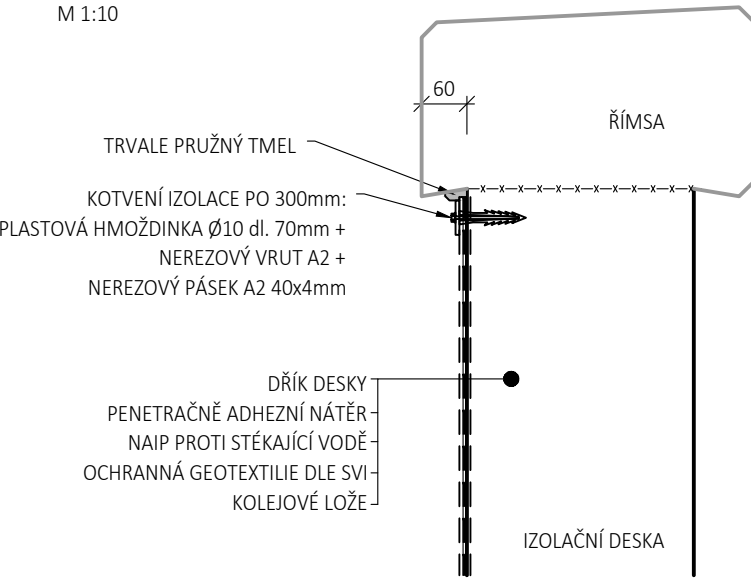


SVI 2

M 1:10; IZOLACE DŘÍKŮ CHODNÍKŮ S MĚKKOU OCHRANNOU



DETAIL UKONČENÍ IZOLACE  
M 1:10



Orientační schéma:		Razítko oprávněné osoby:	
Revize:	Datum:	Popis:	Kontroloval:
P01	30.4.2021	První dílčí odevzdání	Ing. Emil Špaček

Stavebník/Investor:	<b>Správa železnic, státní organizace</b>	
Adresa:	Dlážděná 1003/7, 110 00 Praha 1	
Zástupce investora:	Oblastní ředitelství Brno	
Adresa:	Kounicova 26, 611 43 Brno	

Zhotovitel stavby:	<b>SAGASTA s.r.o.</b>			
Adresa:	Novodvorská 1010/14, 142 00, Praha 4 1.101 Lhotka			
Kontakt:	T: +420 261 344 100 E: info@sagasta.cz			
Zhotovitel objektu:	<b>SAGASTA s.r.o.</b>			
Adresa:	Novodvorská 1010/14, 142 00, Praha 4 1.101 Lhotka			
Kontakt:	T: +420 261 344 100 E: info@sagasta.cz			
Hlavní projektant (HIP):	Specialista:	Odpovědný projektant:	Zpracovatel:	
Ing. Emil Špaček	Ing. Dávid Kuczik	Ing. Dávid Kuczik	Ing. Jan Krejsa	

Název stavby/akce:		<b>Oprava trati v úseku Luka nad Jihlavou - Jihlava - III.etapa</b>		Označení (S1.101kód): PA639200040
Název části:		Mosty a propustky		Označení zhotovitele: 120090
Název objektu:		<b>Žel. propustek v km 194.793</b>		Označení objektu/komplexu: <b>SO 01-21-12</b>
Název přílohy:		Výkres SVI		Číslo přílohy: 2, 011 Paré:
Název dílčí části přílohy:		-		
Kraj:	Katastrální území:	TUDU:		
Vysočina	Helenín [659827]	120126; 1201Z1; 120152		
Stupeň dokumentace:		Datum zpracování:	Formáty:	Měřítko:
DSP		04/2021	4 x A4	1:10; 50; 100
S-kód: P A 6 3 9 2 0 0 0 4 - I . e t - D 2 1 0 4 - S 0 0 1 2 1 1 2 - X X -				
Stupeň dokumentace: Část: Objekt: Podobjekt: Příloha: Revize: 0 0 1				
(Prostor pro další informace)				